

Comment rendre confortable une manche qui ne l'est pas ?

La 1^{ère} cause possible de l'inconfort c'est qu'il n'y a pas assez de place pour permettre à nos biceps de s'exprimer => **il faut élargir la manche**
(Expliqué épisode 5)

Mais même si la zone du biceps a une largeur suffisante, une hauteur de manche trop grande donnera l'impression que la manche est trop serrée => Il faut **diminuer la hauteur de la tête de manche**

Pour que ce soit une manche Tout Confort, il faut diminuer la hauteur de combien ?

----- >

Données Weltvontina.

Manche classique : de 12 à 15 cm

Décontractée : de 7,5 à 10 cm

Cool : De 0 à 5 cm

*Et là, la matheuse ne peut pas s'empêcher de chipoter :
Une manche avec hauteur comprise entre 5 et 7,5 cm (idem 10 - 12)
ça s'appelle comment ?*

Que les choses soient claires : je ne sais pas tracer le patron d'une manche point par point, en suivant des consignes géométriques + ou - claires ...

Et d'ailleurs je ne suis pas loin de penser que c'est plus rapide de modifier le patron d'une manche existante que d'en tracer un de A à Z.

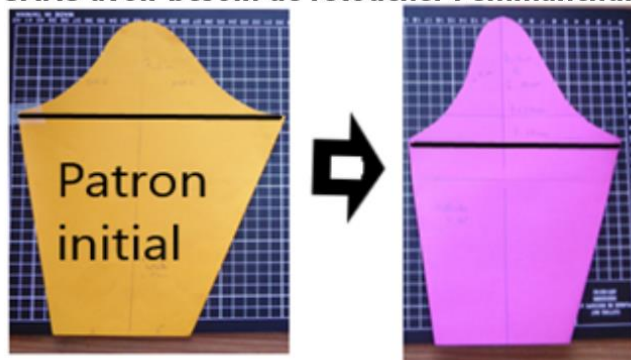
Pourquoi ? Parce qu'AVANT de modifier le patron de la manche pour qu'il nous convienne à nous, il faut d'abord s'assurer qu'il convient à l'emmanchure où on doit coudre la manche en question

Et c'est une autre paire de manche, je vous l'assure !

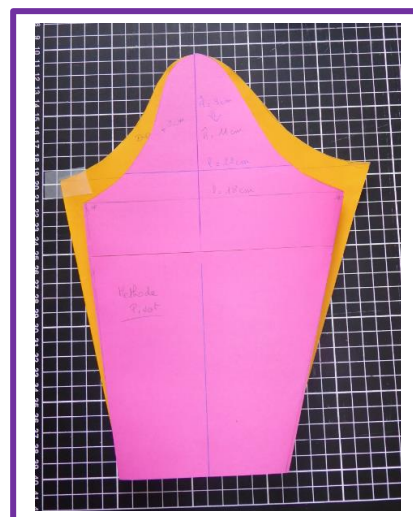
(je pouvais pas laisser passer cette petite blague sans la faire)

On part donc d'un patron de manche qui CONVIENT à une emmanchure et on va juste le modifier pour rendre la manche + confortable

**MODIFIER la HAUTEUR de la tête de Manche
SANS avoir besoin de retoucher l'emmanchure**



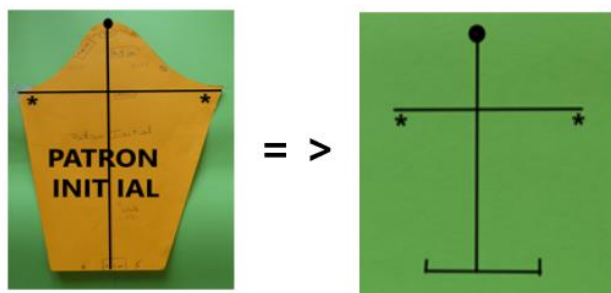
Infographie Marylene Idées



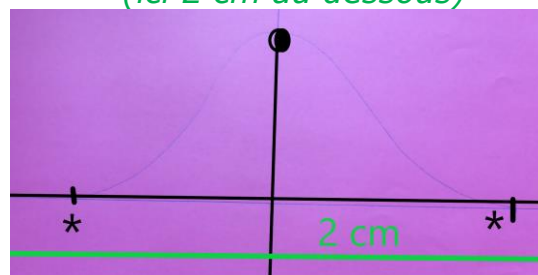
Comment modifier la Hauteur de la tête de Manche
SANS avoir à retracer l'emmanchure du corsage ?

0 - On recopie le patron initial

(Seuls certains éléments seront utiles mais c'est pas gênant de reproduire toute la manche)



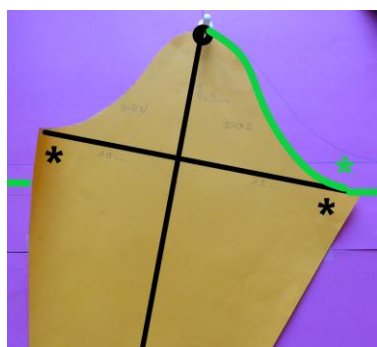
1 - on trace la nouvelle ligne de biceps à x cm au-dessus ou au-dessous de la **ligne initiale** (ici 2 cm au dessous)



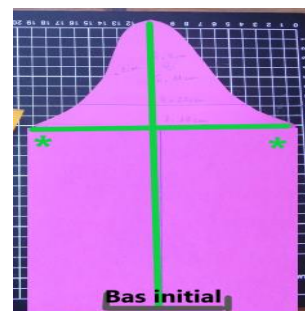
2 - On fait pivoter jusqu'à ce que l'aisselle initiale * tombe pile poil sur la nouvelle *
On recopie l'arrondi



3 - Tout pareil pour l'autre côté

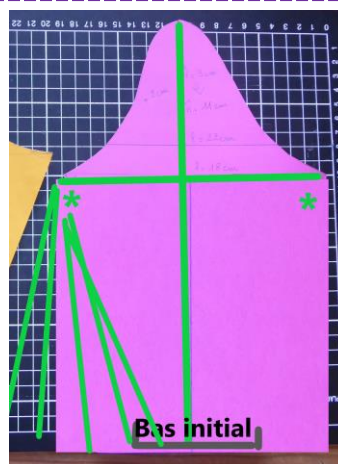


La tête de manche est re tracée ! Et le bas de manche aussi (étape 0)



4 - Restent les côtés --- >

On relie l'aisselle * au bas de la manche.
Plusieurs possibilités :
On peut garder la même largeur de bas.
Ou + large. Ou moins large (en veillant quand même que les poignets passent !)



Et, **cerise sur le gâteau** : on peut choisir la largeur du bas de manche ... qui conditionnera la quantité de tissu sous les bras ...

Bilan : Hauteur de manche + 2 cm - OK
Même arrondi de la manche - OK
Même hauteur totale de manche - OK

Marylene Idées, toute seule, comme une grande ! En fait, il suffisait de transposer la méthode pour élargir une manche à la hauteur ... Pas peu fière quand même !

Remarque : En augmentant la hauteur de la tête de 2 cm, la largeur de la manche (au biceps) a été diminuée de 4 cm.
Ce serait tentant d'en faire une loi générale ... Pas assez de mesures se désolé la matheuse ...

Quelques-uns des Sites consultés pour comprendre les manches ...

Pour la liste de toutes les manches existantes

<https://www.pinterest.fr/pin/425027283590750399/>



Modifier les manches qui nous dérangent

<http://dorcassmucker.blogspot.com/2013/04/tutorial-altering-sleeves-that-bug-you.html>

Méth Pivot Elargir manche

Couture & Paillettes

<https://www.pinterest.fr/pin/425027283590824780/>

La fabuleuse explication des manches avec une boîte de mouchoirs jetables ...



<http://www.ikatbag.com/2014/03/subtleties-in-drafting-sleeves.html>

<https://www.pinterest.fr/pin/425027283590768543/>

<http://www.ikatbag.com/2011/11/alterations-combinations.html?m=1>

Lien entre les mouvements des bras et la quantité de tissu dans la zone des aisselles

Cuttingclass

<http://thecuttingclass.com/post/83826314715/the-fullness-and-shaping-of-sleeves-part-2>

Manches trop serrées

<http://inhousepatterns.com/blogs/news/17825785-sleeve-fitting-how-to-adjust-bicep-width>

IN-HOUSE PATTERNS

Elargir une manche avec la Méthode par découpage

MARIA
DENMARK

http://www.mariadenmark.com/2015/11/sleeve-adjustment-full-arms/?utm_source=MariaDenmark+Sewing+Newsletter&utm_campaign=a37a22e3a7-Get+rid+of+the+bingo+wings+11+30+2015&utm_medium=email&utm_medium=social&utm_campaign=tailwind_smartloop&utm_content=smartloop&utm_term=25816320



<https://www.pinterest.fr/pin/425027283590722043/>

A qui j'ai pris la silhouette →
Mise à toutes mes sauces
pour qu'elle illustre mes
propos ...

Weltvontina. Hauteur de tête de manche avec des chiffres !

<https://weltvontina.blogspot.com/2019/08/die-armkugel.html?spref=pi>

Elargir une manche méthode du pivot

<https://ikatee.fr/blogs/news/comment-elargir-les-manches-dun-vetement-femme-au-biceps>

Vidéo you tube pour les 2 méthodes :

<https://pin.it/7tvsq1M>

