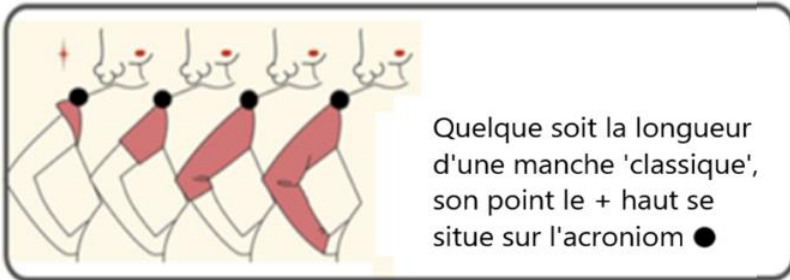
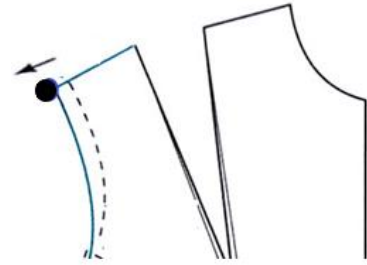


Quelques constatations :

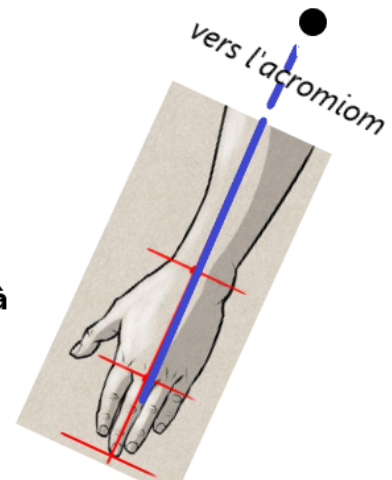
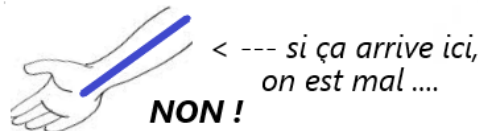
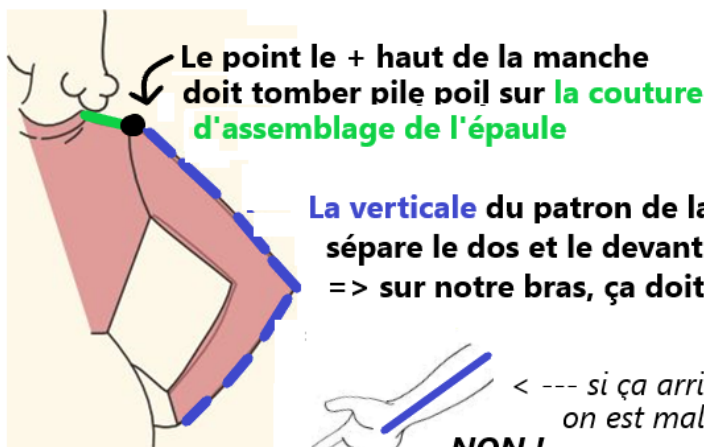


Conséquence :

Si besoin, sur le patron du corsage, la longueur de l'épaule sera prolongée jusqu'à cet os

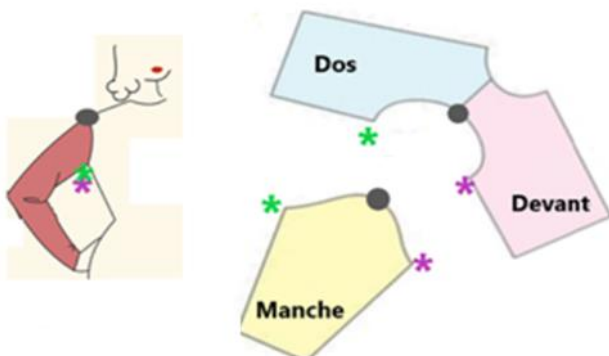


Par exemple, pour ajouter des manches à une robe qui n'en avait pas



infographie marylene idees d'après dessins du net

Comment la manche s'ingrune t-elle dans l'emmanchure du corsage ?



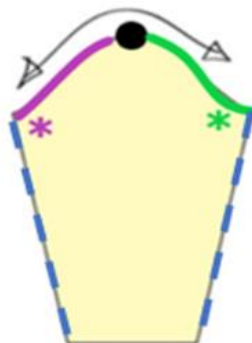
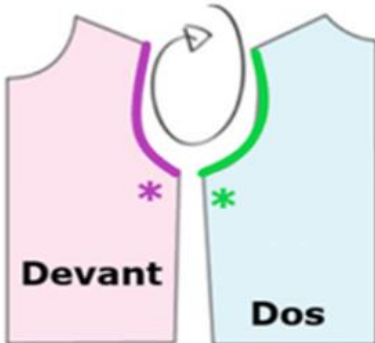
Les * d'une manche se rejoignent à l'aisselle et le point d'épaule ... a l'épaule !

infographie Marylene Idées

← Compte tenu de ça, je me suis demandé pourquoi on ne traçait pas la tête de manche en décalquant tout bêtement l'emmanchure du corsage

Je me doute que si c'était si simple, il n'y aurait pas des tonnes d'articles sur la question
Mais POURQUOI ???

C'est quoi une manche qui CONVIENT à une emmanchure ?



C'est quand il y a assez de tissu
... *mais pas trop sinon plus* ...
pour pouvoir assembler ensemble
ce qui doit l'être

Bref, et c'est tout bête :
**L'arrondi de la Manche doit faire la
même longueur que l'emmanchure**

D'où ma mise en couleurs ...

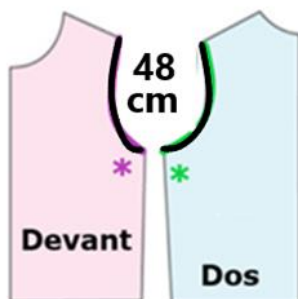
Bon, normalement, là, faudrait aborder le problème de l'embu ... infographie Marylene Idées
Sujet délicat s'il en est : il y a les pro-embu et les anti-embu ! On verra ça + tard ...
Ce n'est pas capital dans la compréhension, au niveau où j'en étais quand j'ai attaqué le sujet MANCHE

Pour une manche qui nous CONVIENT à nous, c'est dans les épisodes suivants...

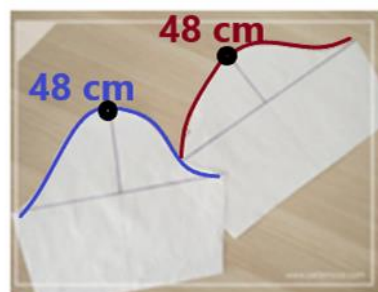
Le théorème des couturières, c'est : **"A chaque emmanchure, sa manche"**

Et il faut rajouter : **"Pour une emmanchure, plusieurs manches conviennent !"**

Pour cette emmanchure, plusieurs patrons
de manche conviennent.



+



=>



Et elles donneront
le même look !

Alors c'est quoi la différence ? une sera nettement + **confortable** que l'autre !

infographie Marylene Idées

Une manche CONFORTABLE, mais c'est bien sûr !
La suite au prochain épisode ...

Quelques-uns des Sites consultés pour comprendre les manches ...

Pour la liste de toutes les manches existantes

<https://www.pinterest.fr/pin/425027283590750399/>



Modifier les manches qui nous dérangent

<http://dorcassmucker.blogspot.com/2013/04/tutorial-altering-sleeves-that-bug-you.html>

Elargir une manche avec la Méthode par découpage

MARIA
DENMARK

http://www.mariadenmark.com/2015/11/sleeve-adjustment-full-arms/?utm_source=MariaDenmark+Sewing+Newsletter&utm_campaign=a37a22e3a7-Get+rid+of+the+bingo+wings+11+30+2015&utm_medium=email&utm_medium=social&utm_campaign=tailwind+smartloop&utm

Manches trop serrées

<http://inhousepatterns.com/blogs/news/17825785-sleeve-fitting-how-to-adjust-bicep-width>

IN-HOUSE PATTERNS

La fabuleuse explication des manches avec une boîte de mouchoirs jetables ...



<http://www.ikatbag.com/2014/03/subtelties-in-drafting-sleeves.html>

<https://www.pinterest.fr/pin/425027283590768543/>

<http://www.ikatbag.com/2011/11/alterations-combinations.html?m=1>

Méth Pivot Elargir manche biceps + poignet

Couture & Paillettes

<https://www.pinterest.fr/pin/425027283590824780/>

beswingtes **Allerlei**

<https://www.pinterest.fr/pin/425027283590722043/>

A qui j'ai pris la silhouette →
Mise à toutes mes sauces
pour qu'elle illustre mes
propos ...



Elargir une manche méth du pivot

<https://ikatee.fr/blogs/news/comment-elargir-les-manches-dun-vetement-femme-au-biceps>

Vidéo you tube pour les 2 méthodes : <https://pin.it/7tvsg1M>

Weltvontina. Hauteur de tête de manche avec des chiffres !

<https://weltvontina.blogspot.com/2019/08/die-armkugel.html?sref=pi>